

NUTZEN SIE DIE DYNAMIK.



**amProject**

**Microsoft Dynamics Lösung für  
Projektabwicklung und -controlling**

# INTEGRIERTE BRANCHENLÖSUNG AUF BASIS VON MICROSOFT DYNAMICS NAV

## Erfolgsfaktor Software

Microsoft Dynamics ist die Produktlinie der Unternehmenssoftware (ERP) von Microsoft. Schaffen Sie mit Microsoft Dynamics und der vollständig integrierten Branchenlösung amProject für Projektentwicklung und -controlling ein produktives Arbeitsumfeld, steigern Sie die Effizienz Ihrer Mitarbeiter und sichern Sie langfristig den Erfolg Ihres Unternehmens.

- Vollständig integrierte und modular aufgebaute Gesamtlösung
- Bereits im Standard werden branchenspezifische Geschäftsprozesse abgebildet.
- Zukunftssichere Lösung durch garantierte Weiterentwicklung
- Einfache und intuitive Bedienung auf bekannter Microsoft-Oberfläche

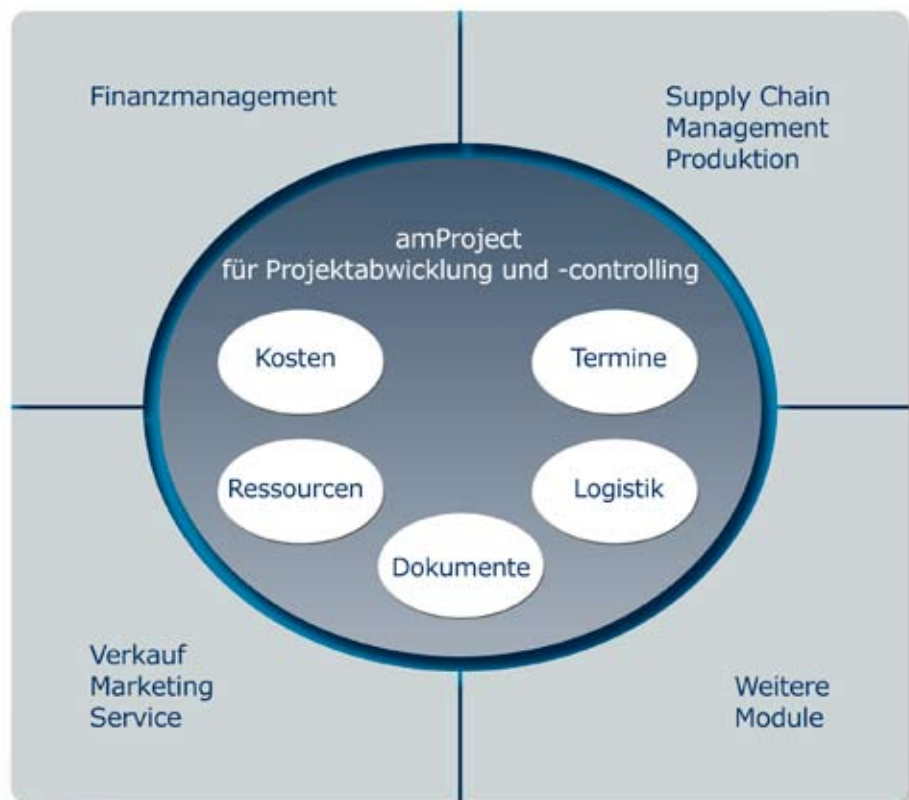


Abbildung: amProject – Die integrierte Branchenlösung auf Basis Microsoft Dynamics NAV

# amProject FÜR PROJEKTABWICKLUNG UND -CONTROLLING

## Transparente Projekte, aktuelle Zahlen

Die schnelle Verfügbarkeit aktueller Daten und ein Überblick über alle laufenden Projektphasen – das sind die Anforderungen im Projektgeschäft. Zu steuern sind dabei nicht nur Projekte und verfügbare Ressourcen, für ein fundiertes Controlling müssen sie auch mit der Finanzbuchhaltung verknüpft werden. Derartig komplexe Aufgaben kann nur eine integrierte Software lösen. amProject business-software hat ein Projektmodul entwickelt, das komplett in das ERP-System Basis Microsoft Dynamics NAV integriert

ist und als zentrales Planungs- und Controllinginstrument zur Abwicklung kompletter Aufträge dient.

## Aus der Praxis für die Praxis

amProject für Projektentwicklung und -controlling wurde praxisnah in Projekten mit Projektfertiger aus dem Mittelstand realisiert und laufend weiterentwickelt. Durch den modularen Aufbau wird in vielen Unternehmen die Anwendung erfolgreich eingesetzt.

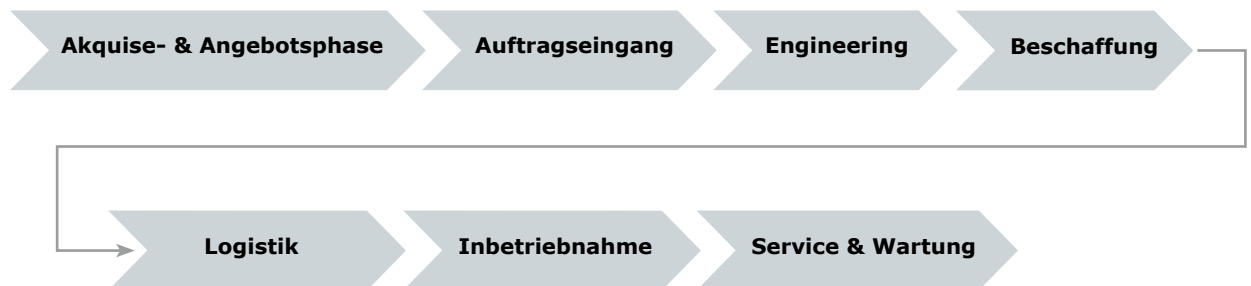


Abbildung: amProject unterstützt durchgängig alle Kernprozesse in der Wertschöpfungskette von Projektentwicklern.

## Die Highlights der Lösung

- Zentrales Projektcockpit für die projektorientierte Auftragsabwicklung
  - Ressourcenmanagement
  - Terminmanagement
  - Kostencontrolling
  - Kalkulation (vor-, mitlaufend, nach-)
  - Projektlogistik
  - Dokumentenmanagement/ digitale Projektakte
- Integration in die Produktion
- Integration von CAD-Daten
- Integration des CRM-Moduls im Bereich Angebotswesen
- Durchgehende Integration in das Rechnungswesen und in die Kostenrechnung
- Elektronische Bearbeitung von Leistungsverzeichnissen
- Angebots- und Auftragsarchiv als Wissenspool aus früheren Projekten
- Transparenz der Ist-Kosten bis auf Belegebene
- Microsoft-Project-Schnittstelle
- Exoten-Handling
- Unterstützung einer grafischen Planung

# AKQUISE

## Vertrieb

Der Vertrieb erfasst Anfragen als Verkaufschancen und bewertet diese. Mit dem Instrument der Verkaufschancensteuerung kann der Vertriebsprozess für Bestands- und Neukunden von der Leadqualifizierung über die Machbarkeitsprüfung und Angebotserstellung bis hin zur Vertragsunterzeichnung frei in Stufen strukturiert werden. In der Kontakthistorie werden alle Aktivitäten, E-Mails und Dokumente zum Kontakt und der Verkaufschance erfasst. Kontakte und offene Aufgaben werden mit Outlook synchronisiert.

## Highlights

- Zentrale Kontaktverwaltung
- Kontaktklassifizierung
- Kontakthistorie (Telefonate, Termine, E-Mails und Dokumente)
- Verkaufschancensteuerung
- Aufgaben- und Terminverwaltung
- Synchronisation von Kontakten, Aufgaben und Terminen mit Microsoft Outlook
- Kampagnenverwaltung

## Nutzen

Schneller und übersichtlicher Zugriff auf alle kontakt-relevanten Informationen:

- Gezielte und effektive Bearbeitung des Kundenpotenzials durch flexible Kontaktsegmentierung nach beliebigen Merkmalen
- Kontakthistorie gewährleistet eine lückenlose Dokumentation aller relevanten Aktivitäten.
- Aufgaben und Wiedervorlagen verringern das Risiko, geplante Maßnahmen in Verkaufsprojekten zu übersehen.
- Mobiler Zugriff auf Kontakte, Aufgaben und Termine über Outlook (offline/online)
- Mehr Sicherheit und Transparenz durch periodengenaue Bewertung der Vertriebspipeline nach Verkäufern, Kundengruppen, Produktgruppen und Auftragswahrscheinlichkeit

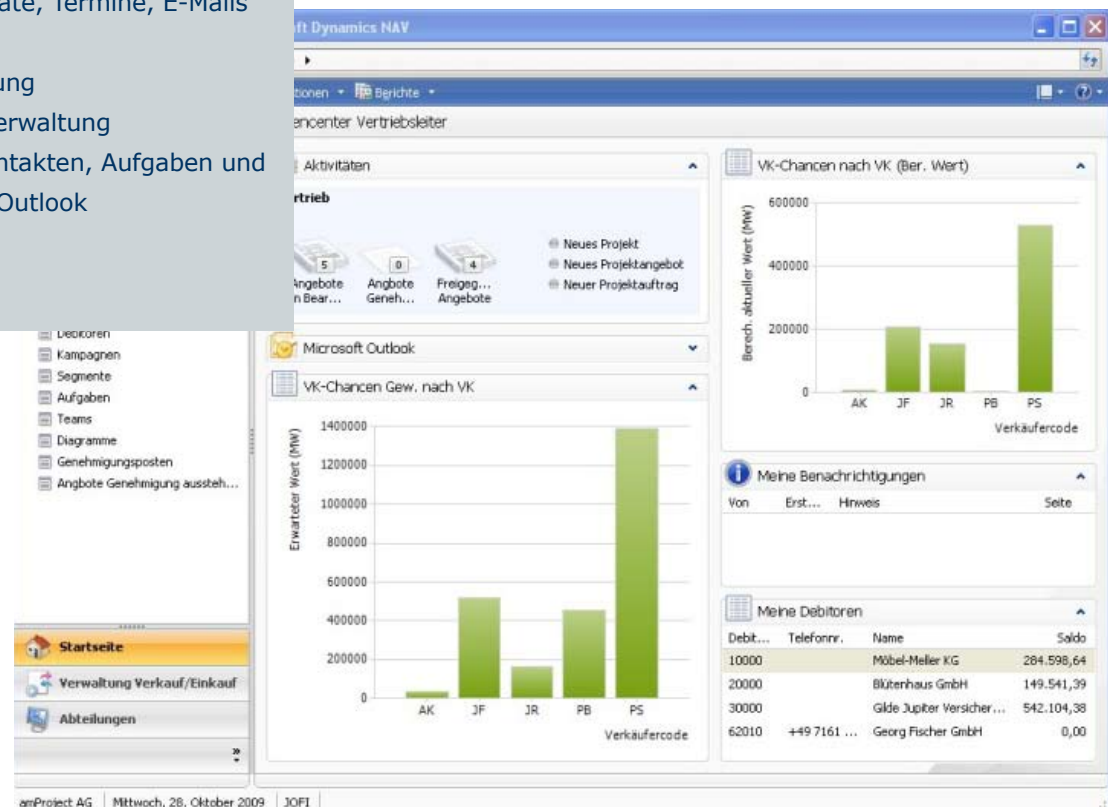


Abbildung: Rollcenter Vertriebsleitung

# ANGEBOTSPHASE

## Angebotskalkulation und -verwaltung

Die Angebotsstruktur kann im zentralen Projektstrukturplan mit Hilfe von Angebotsvorlagen oder merkmalsorientiert (frei definierbar) aus dem Wissenspool des Angebots- bzw. Auftragsarchivs erarbeitet werden. Die Verkaufspreisfindung erfolgt auf Basis von hinterlegten und frei definierbaren Verkaufspreisen oder über eine ein- bis mehrstufige Zuschlagskalkulation in individuell einrichtbaren Kalkulationsschemata. Die Angebotsfreigabe kann durch einen Genehmigungsworkflow unterstützt werden. Revisionsangebote sind einfach per Kopierfunktion zu erstellen.

S.	Art	Nr.	Beschreibung	Vorkalkulationsm...	Kum. Res./Vorkalkulati...
	Katalog	ANZ-REAL	Durchlaufrockner für Dies...		1.440
	Artikel	EX00001	Durchlaufrockner	1	400
			Konstruktion		200
	Artikel	EX00002	Trockner (Fertigung)	1	
	Ressource	PL-FERT	Fertigung Durchlaufrockner	200	200
	Artikel	EX00001	Einlauf	1	160
			Konstruktion		80
	Ressource	PL-KON	Konstr. mechanisch	40	40
	Ressource	PL-KON	Konstr. elektrisch	40	40
	Meilestein		Konstruktionfreigabe		
	Artikel	EX00002	Einlauf (Fertigung)	1	
	Ressource	PL-FERT	Fertigung Einlauf	80	80
	Artikel	EX00001	Auslauf	1	160
			Konstruktion		80
	Ressource	PL-KON	Konstr. mechanisch Auslauf	40	40
	Ressource	PL-KON	Konstr. elekt. Auslauf	40	40
	Meilestein		Konstruktionfreigabe		
	Artikel	EX00002	Auslauf (Fertigung)	1	

Abbildung: Projektstrukturplan – Kostensicht

## Nutzen

- Einfache und schnelle Erstellung von Angeboten
- Höherer Angebotsdurchsatz
- Entscheidungshilfe (z. B. Eigen- versus Fremdleistung) und Sicherheit für Terminzusagen durch Verfügbarkeitsprüfung von Ressourcen
- Wiederverwendung von Projektstrukturen aus abgeschlossenen Projekten
- Qualitätssteigerung der Angebotskalkulation durch Bereitstellung des Wissenspools von archivierten Angeboten und Aufträgen
- Unterstützung der Projektfinanzierung durch Darstellung der Projektliquidität
- Sicherstellung der Angebotsverfolgung durch Aufgabenmanagement und Wiedervorlagefunktion
- Besserer Überblick und hohe Transparenz des aktuellen Angebotsvolumens

## Highlights

- Integrierter und nahtloser Übergang von der Verkaufschance zur Angebotskalkulation
- Zentraler Projektstrukturplan als führendes Element zur Strukturierung des Angebots
- Frei definierbare Angebotsvorlagen
- Angebots- und Auftragsarchiv
- Integrierte Merkmalsuche
- Flexibel einsetzbare Angebots-/Projektkalkulation
- Integrierte Lieferantenpreisanfragen
- Verfügbarkeitsprüfung von Ressourcen
- Genehmigungsprozess zur Prüfung und Freigabe von Angeboten
- Projektliquidität
- Einfache Erstellung und Verwaltung von Revisionsangeboten
- Flexibler Angebotsdruck
- Auswertung/Forecast der Angebote
- Projekthistorie inklusive Dokumentenablage
- Aufgabenmanagement und Wiedervorlage

# AUFTRAGSEINGANG & PROJEKTPLANUNG

## Auftragseingang

Beauftragt der Kunde ein Angebot, kann der Vertrieb die Verkaufschance als „Gewonnen“ abschließen und das Projekt an die Auftragsabwicklung übergeben. Die Angebotsstruktur wird dabei automatisch in den Auftrag übernommen. Die kaufmännische Auftragsabwicklung hinterlegt beim Auftrag den vereinbarten Zahlungsplan, Bürgschaften und alle relevanten Vertragsdokumente.

## Projekt- und Ressourcenplanung

Der Projektverantwortliche verfeinert die Auftragsstruktur, definiert Projektphasen und Arbeitspakete, ordnet mit Hilfe einer integrierten Skillsuche den Arbeitspaketen qualifizierte Ressourcen zu und hinterlegt eine Terminablaufplanung. Dabei hat der Projektverantwortliche direkten Zugriff auf die aktuelle Auslastungssituation der benötigten Ressourcen. Bereits definierte Einkaufsartikel und Fremdleistungen werden aus dem Projektstrukturplan heraus dem Einkauf in Form von elektronischen Bedarfsanforderungen übermittelt. Relevante Doku-

mente, Zeichnungen und der gesamte Schriftverkehr werden in der Projekttakte verwaltet. Während der gesamten Auftragsabwicklung kann der Projektverantwortliche Risiken im Risikomanagement erfassen, bewerten und Maßnahmen zur Reduzierung oder Abwehr planen.

## Nutzen

- Die verschiedenen Sichten auf den zentralen Projektstrukturplan ermöglichen selbst in großen und umfangreichen Projekten eine übersichtliche Darstellung der relevanten Informationen.
- Die Bereitstellung der Vorkalkulation aus der Angebotsphase gewährleistet eine verlässliche Planung und mitlaufende Kalkulation.
- Nur ausgewählte Projektmitarbeiter erhalten Zugriff.
- Die grafische Darstellung der Auslastungsplanung von Mitarbeitern und Gruppen liefert verlässliche Informationen zur Entscheidung Eigen- versus Fremdleistung.

## Highlights

- Detaillierte, hierarchisch auf mehreren Ebenen gegliederte Darstellung der Projektstruktur
- Verschiedene Ansichten des Projektstrukturplans zur aufgabengerechten Darstellung umfassender Projektinformationen
- Bidirektionale Microsoft-Project-Schnittstelle zur Termin- und Ressourcenplanung
- Grafische Darstellung der Mitarbeiterauslastung
- Bedarfsanforderungen verbinden die Projektabwicklung mit dem Einkauf
- Vorabbestellungen
- Risikomanagement

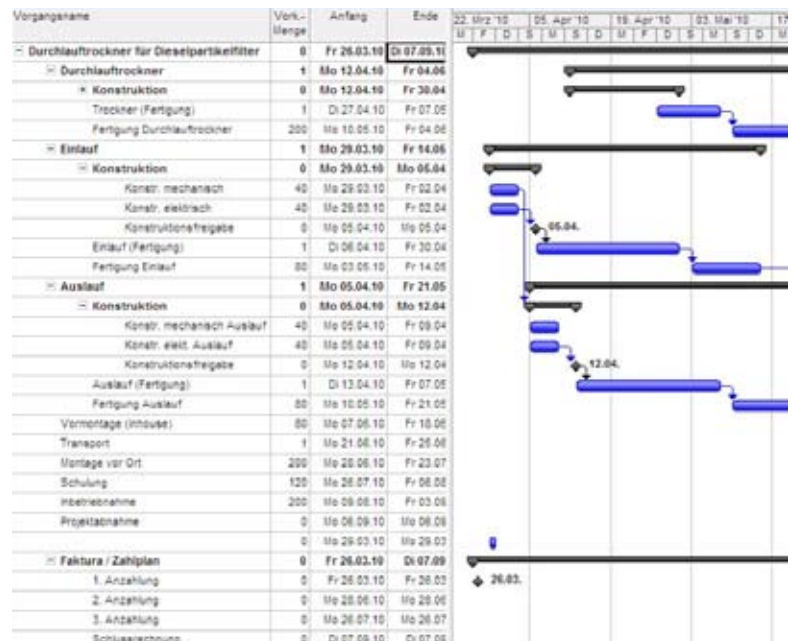


Abbildung: Übergabe der Projekttermine nach Microsoft Project zur Terminfeinplanung (Bidirektionale Schnittstelle)

## ENGINEERING & KONSTRUKTION

Die Projektmitarbeiter – Ingenieure, Konstrukteure, Entwickler, Berater etc. – werden über die zugeteilten Arbeitspakete vom Projektverantwortlichen oder automatisch durch das System informiert.

### Projektzeiterfassung

Projektmitarbeiter erfassen Projektzeiten im System, webbasierend oder über eine Offline-Lösung via Excel- oder Infopath-Formular. Dabei werden nur die Aufträge und Arbeitspakete angezeigt, die für den Mitarbeiter freigegeben sind. Die Stundenrückmeldungen werden sofort mit ihrer Buchung im System im Projektcontrolling sichtbar. Eine Stornofunktion für Stundenbuchungen erleichtert die Korrektur von Fehlbuchungen.

### CAD-/PDM-Integration

Konstruktionszeichnungen und ihre Stücklisten können in einer Zeichnungsverwaltung angelegt bzw. eingelesen werden. Die Anbindung der eingesetzten CAD- bzw. PDM-Systeme kann je nach Kundenanforderung als Offline-Schnittstelle bis hin

zu einer ereignisgesteuerten bidirektionalen Online-Schnittstelle realisiert werden. Konstruktionsstücklisten und Konstruktionsänderungen können in die Auftragsstruktur oder in Stammstücklisten übernommen werden.

### Digitale Projektakte

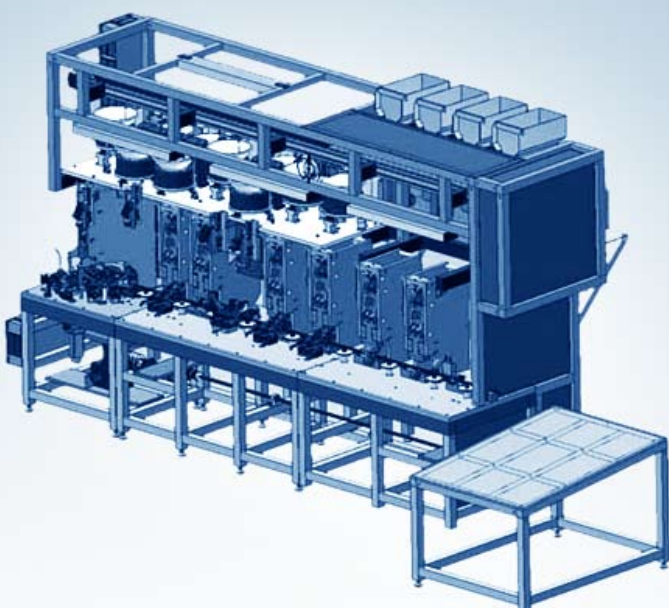
Sämtliche Dokumente, die in der Engineeringphase entstehen und bearbeitet werden, können in der digitalen Projektakte verwaltet werden. Ebenso kann dort der gesamte Schriftverkehr (Briefe, Faxe, E-Mails) und Telefonnotizen abgelegt werden.

### Nutzen

- Eine einfache, auf die jeweiligen Anforderungen abgestimmte Projektzeiterfassung gewährleistet eine zeitnahe Rückmeldung von Projektzeiten.
- Erhebliche Zeitersparnis und Reduzierung der möglichen Fehlerquellen durch den Wegfall der manuellen Übernahme von Konstruktionsdaten in das ERP-System.
- Alle Projektbeteiligten haben schnellen Zugriff auf projektrelevante Dokumente und Schriftverkehr.

### Highlights

- Verschiedene Medien zur Zeiterfassung
- Zeichnungsverwaltung
- Zeichnungssuche
- Anbindung von CAD-/PDM-Systemen
- Einfache Übernahme der Zeichnung oder der Komponenten in den Artikelstamm
- Verwendung der Konstruktionsstückliste als Stamm- oder Auftragsstückliste
- Unterstützung wachsender Stücklisten
- Integriertes Freigabe- und Änderungsmanagement
- Digitale Projektakte



# BESCHAFFUNG

Die Lösung unterstützt sowohl zentrale als auch dezentrale Beschaffungsprozesse. Sämtliche Material- und Leistungsbedarfe können aus dem Projektstrukturplan entweder dem zentralen Einkauf als elektronische Bedarfsanforderung gemeldet oder direkt angefragt bzw. bestellt werden.

Die Bedarfe können durch Lagerentnahmen, Lieferantenbestellungen oder durch interne Fertigungsaufträge gedeckt werden. Der Projektverantwortliche behält dabei stets die Übersicht über den Bearbeitungsfortschritt aller auftragsrelevanten Beschaffungs- und Abwicklungsvorgänge. Alle projektbezogenen Anfragen, Bestellungen sowie Wareneingänge, Lagerentnahmen und internen Fertigungsaufträge werden mit ihren Mengen-

und Wertangaben an die entsprechende Auftragsposition zurückgemeldet. Der Projektverantwortliche wird vom System automatisch über Terminverschiebungen in Folgeprozessen informiert.

## Nutzen

- Keine Materiallisten auf Papier
- Doppelerfassungen entfallen
- Automatische Rückmeldung des Bearbeitungsfortschritts vermeidet Rückfragen an den Einkauf
- Berücksichtigung von Obligo, Wert im Haus und Fertigungskosten ermöglicht eine durchgängige mitlaufende Projektkalkulation.
- Kostentransparenz in Echtzeit

Projekt	Projkt.	Art	Nr.	Beschreibung	verfügbar f. Soll	Menge	Einheits-	Beschaffungswe-	S. Kredite	Übersch.	Anzahl
AU0001	Auftrag	Artikel	70011	40 08 474-02 DE	14.07.2010	2	STÜCK	Einkauf	00000	14.07.2010	0
AU0002	Auftrag	Artikel	G480001	Einbauleuchte für geschlossene Deckenöffnung	30.11.2010	425	STÜCK	Einkauf	78110	05.10.2010	4
AU0003	Auftrag	Artikel	G480001	abbebaute direktabblend. für Decke, Raufolie	30.11.2010	20	STÜCK	Einkauf	78110	05.10.2010	4
AU0004	Auftrag	Artikel	G480001	Mittelwuchte, direktabblend. Raufolie rechteckig	30.11.2010	20	STÜCK	Einkauf	78110	05.10.2010	4
AU0005	Auftrag	Artikel	G480001	Rettungsleuchte DN 8x 18/8 und DN 8x	30.11.2010	12	STÜCK	Einkauf	78110	05.10.2010	4
AU0006	Auftrag	Artikel	G480001	tragbare Notleuchte DN 8x 18/8-2-22 m8	30.11.2010	28	STÜCK	Einkauf	78110	05.10.2010	4
AU0007	Auftrag	Artikel	G480001	Aufhängemontage an Kettenpendel aus	30.11.2010	12	STÜCK	Einkauf	78110	05.10.2010	4
AU0008	Auftrag	Artikel	G480001	Paralel-Versorgungsboden DN 8x 60/80 2-22 m8	30.11.2010	5	STÜCK	Einkauf	78110	05.10.2010	4
AU0009	Auftrag	Artikel	G480001	Automatische Projektion mit Regenweng	30.11.2010	2	STÜCK	Fertigungsauftrag	78110	05.10.2010	4
AU0010	Auftrag	Artikel	G480001	Stromkreisbauschutz mit Zugsicherung	30.11.2010	150	STÜCK	Einkauf	78110	05.10.2010	4
AU0011	Auftrag	Artikel	NA7001	Leistungsschalter für Wechselstrom DN 8x 50/47-2	30.11.2010	2	STÜCK	Einkauf	98	05.10.2010	0

Abbildung: Bedarfsanforderungen

## Highlights

- Abbildung zentraler und dezentraler Einkaufsorganisationen
- Elektronische Bedarfsmeldungen für Material und Leistung
- Unterstützung der Beschaffungswege, Lagerentnahme, Einkauf u. Fertigungsauftrag
- Berücksichtigung der Projektbedarfe im Bestellvorschlag
- Lieferantenanfragen und Preisvergleich
- Projektübergreifender Einkauf
- Vorabbestellungen, Langläufer
- Direktlieferungen und Beistellungen
- Bestellstatusverfolgung im Projektstrukturplan auf Positionsebene
- Projektlagerbestände
- Genehmigungsprozess für Bestellungen und Eingangsrechnungen
- Lieferantenbewertung
- Lieferantenanmahnungen
- Umfangreiche Analyse-/Auswertungsmöglichkeiten über alle Beschaffungsprozesse



## LOGISTIK & VERSAND

### Kommisionierung und Versand

Sobald die auftragsbezogenen Einkaufs- und Fertigungsartikel lieferbereit vorliegen, werden diese von zuständigen Lagermitarbeitern kommissioniert und die Kollen für den Warenausgang bereitgestellt. Dem Lieferschein werden nur noch die Kollen zugeordnet. Der Projektverantwortliche behält dabei stets die Übersicht über den Bearbeitungsfortschritt aller auftragsrelevanten Kommissionierungs- und Versandvorgänge. Bei Lieferungen ins Ausland kann die verpflichtende Meldung über das ATLAS-Verfahren automatisiert werden.

### Nutzen

- Transparenz über den kompletten Prozess bis einschließlich des Versandes

- Rückfragen entfallen, da der Versandstatus vom Projektleiter im System verfolgt werden kann.
- Übersicht über ausstehende Versendungen schafft Sicherheit, dass nichts übersehen wird.
- Die Versendungen können sinnvoll zusammengestellt und zusammengefasst werden.

### Highlights

- Kolliverwaltung
- Teillieferungen
- Automatische Rückmeldung des Bearbeitungsfortschritts an den Projektverantwortlichen
- Unterstützung des ATLAS-Meldeverfahrens

Abbildung: Lieferschein

## INBETRIEBNAHME & ENDMONTAGE

### Personaleinsatzplanung

Für die Montage und Inbetriebnahme benötigte Mitarbeiter können mit Hilfe einer integrierten Skillsuche unter Berücksichtigung von Verfügbarkeiten ermittelt und den Arbeitspaketen zugeordnet werden.

### Projektzeiterfassung

Die geleisteten Arbeitszeiten werden im Projekt dem Arbeitspaket zugeordnet und mit dem geplanten Stundenbudget gegengerechnet.

Eine Erfassung im System oder über eine Offline-Lösung via Excel oder Infopath-Formular werden dabei unterstützt. Dem Zeitenbuche werden nur die Aufträge und Arbeitspakete angezeigt, die für ihn freigegeben sind. Die Stundenrückmeldungen werden sofort mit ihrer Buchung im System im Projektcontrolling sichtbar. Eine Stornofunktion für Stundenbuchungen erleichtert die Korrektur von Fehlbuchungen.

Das System unterstützt einen Genehmigungsprozess für erfasste Projektzeiten. Pro Stundenbuche kann eingestellt werden, ob seine erfassten Projektzeiten durch den Projektleiter geprüft werden müssen.

### Highlights

- Einsatzplanung für Monteure und Servicemitarbeiter
- Integrierte Projekt- und Reisekostenerfassung
- Optionales Web-Portal zur Erfassung von Arbeitszeiten und Reisekosten

### Reisekostenerfassung

Reisekosten, die im Rahmen der Montage und Inbetriebnahme entstehen, werden von den Mitarbeitern im System erfasst und ggf. dem Projekt zugeordnet.

### WEB-Portal

Die Arbeitszeiten sowie die Reisekosten können optional auch über ein Webportal erfasst werden.

### Nutzen

- Schnelle und sichere Entscheidung bzgl. Eigen- oder Fremdleistung durch übersichtliche Darstellung der verfügbaren Kapazitäten
- Zeitersparnis in der Personaleinsatzplanung
- Kostensicherheit durch transparentes Projektkostencontrolling
- Einfache Erfassung der Zeiten und Reisekosten



## SERVICE & WARTUNG

Ist das Projekt abgeschlossen, wird es archiviert und an den Service übergeben. Dabei können die Auftragsstücklisten automatisiert in Serviceartikel übernommen werden. Serviceverträge werden auf Basis von Vertragsvorlagen erstellt und anschließend individuell ausgearbeitet.

### Serviceauftragsbearbeitung

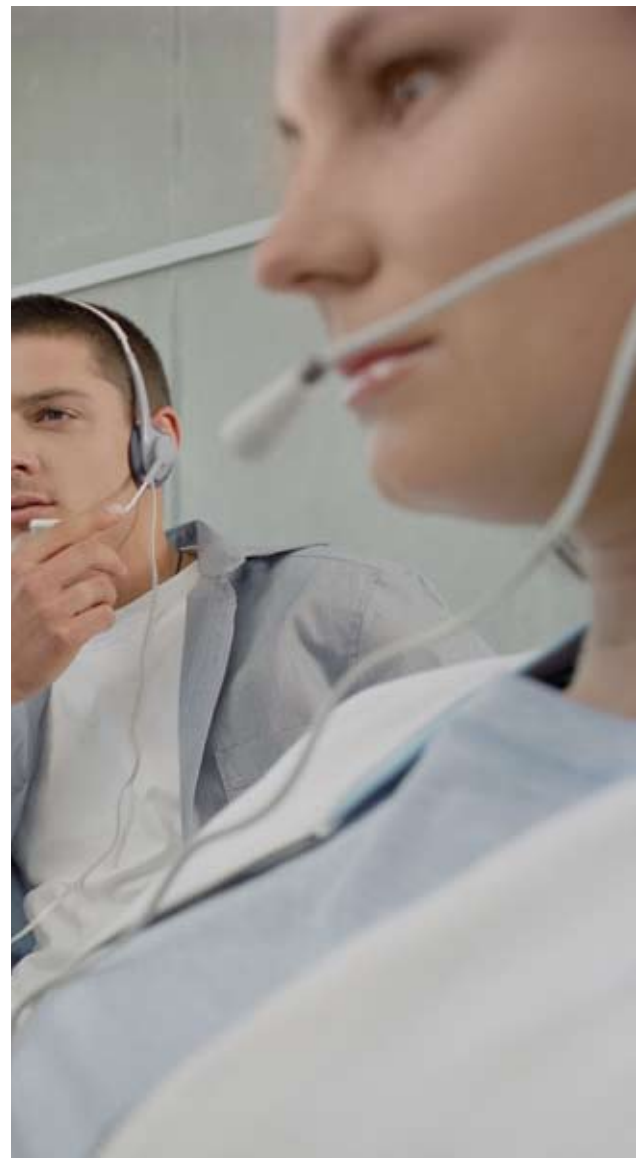
After-Sales-Serviceanforderungen werden erfasst und verwaltet, wie etwa Reparatur- und Wartungsaufträge oder Serviceangebote (Kostenvoranschlag). Serviceaufträge können vom Kunden veranlasst sein oder auch auf vertraglich vereinbarten Wartungsverpflichtungen basierend automatisch erstellt werden. Das Serviceauftragsprotokoll bietet eine komplette Vorgangshistorie und die Serviceauftragsstatistik ermöglicht eine Nachkalkulation der Servicevorfälle.

### Serviceartikelverwaltung

Informationen zu Serviceartikeln werden erfasst und verwaltet. Hierzu gehören z. B. Seriennummer, Vertrags- und Garantiedaten sowie die Komponentenverwaltung. Eine Analyse zeigt die Schlüsselindikatoren wie Umsatz, Verbrauch und Deckungsbeitrag für einen Serviceartikel innerhalb eines bestimmten Zeitraums auf.

### Nutzen

- Engmaschige Kontrolle über Ersatzteilläger, Kosten und Arbeitsauslastungen sowie Aufgabenpriorisierung
- Verbessertes Serviceauftragsmanagement
- Effektive Vertragsverwaltung
- Steigerung der Kundenzufriedenheit durch verbesserten aktiven Service, Verwaltung der Kundenhistorie und Kundenpräferenzen
- Stringente Verwaltung der Kundenhistorie und -präferenzen
- Steigerung der Kundenzufriedenheit



### Highlights

- Servicevertragsverwaltung
- Serviceauftragsverwaltung
- Servicepreisverwaltung
- Serviceartikelverwaltung
- Einsatzplanung

# KAUFMÄNNISCHE PROJEKT-/AUFTRAGSBEARBEITUNG

## Liquidität

Insbesondere bei der Finanzierung von großen Projekten und Aufträgen spielt die Projektliquiditätsplanung eine bedeutende Rolle. Mit der Termin- und Ablaufplanung durch den Projektleiter werden alle im Projekt geplanten Verbräuche, Lieferungen und Leistungen sowie die Zahlungseingänge periodengerecht automatisiert zugeordnet. Daraus lässt sich die Projektliquidität ableiten. Diese Informationen können nach Excel exportiert und grafisch dargestellt werden.

## Faktura

Ein Projektauftrag kann sowohl nach Zahlplan als auch nach Aufwand abgerechnet werden. Die steuerlichen und buchungstechnischen Besonderheiten bei Anzahlungen führt das System automatisch durch.

## Bewertung

Projekte können sowohl nach HGB und/oder IFRS bewertet werden.

### Highlights

- Projektfaktura mit Zahlplan oder nach Aufwand
- Anzahlungen, Teilrechnungen, Schlussrechnungen
- Projektliquiditätsplanung
- Unternehmensliquiditätsplanung
- Parallelbewertung nach HGB und IFRS
- Bürgschaftsverwaltung

## Nutzen

- Liquiditätsplanung liefert schnell und übersichtlich alle Informationen zur Projektfinanzierung
- Sicherstellung von termingerechter Projektfaktura
- Hoher Automatisierungsgrad bei der Bewertung und Fakturierung entlastet die Buchhaltung

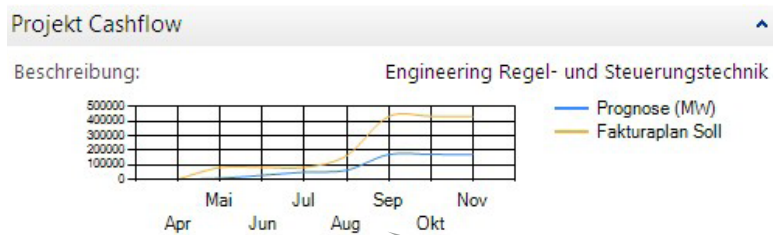


Abbildung: Projekt Cashflow Infobox

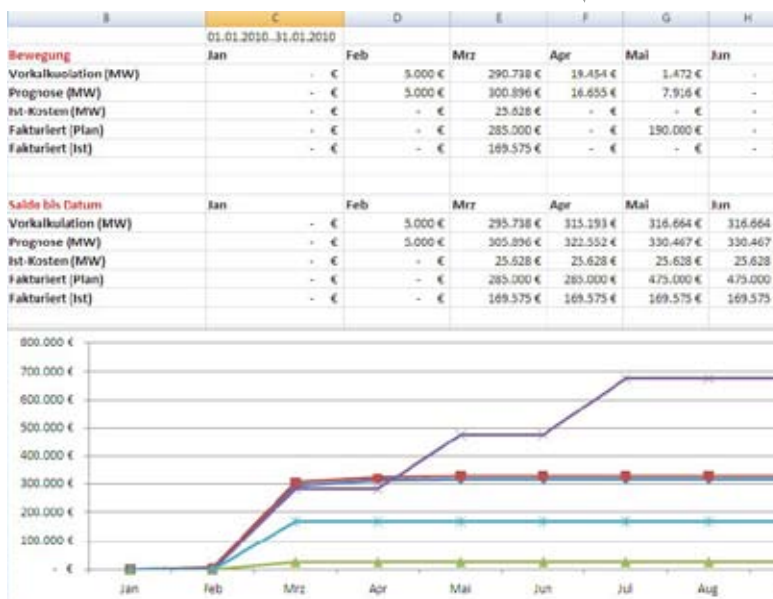


Abbildung: Projekt Cashflow Excel

# COCKPIT FÜR PROJEKTCONTROLLING



## Transparenz in allen Projektphasen

Mit den verschiedenen Ansichten des Projektstrukturplans – Kostensicht, Logistiksicht, Terminsicht etc. – erhält der Projektverantwortliche ein Controlling-Cockpit, um das Projekt während des gesamten Lebenszyklus aus Kosten-, Logistik-, Termin- und Ressourcenaspekten zu überwachen und zu steuern. Der Projektverantwortliche kann sich automatisiert vom System über projektrelevante Ereignisse im System oder per E-Mail benachrichtigen lassen. Die Steuerung kann individuell definiert werden.

## Kosten

Die Kostensicht liefert auf Positionsebene stets alle aktuellen Informationen über Obligo, Wert im Haus und Ist-Kosten. Zur mitlaufenden Kalkulation werden diese Zahlen in flexiblen Kalkulationsschemata verdichtet, ausgewertet und den vorkalkulierten oder prognostizierten Werten gegenübergestellt.

## Logistik

Die Logistiksicht zeigt auf Positionsebene für alle auftragsrelevanten Beschaffungs- und Abwicklungsvorgänge den aktuellen Bearbeitungsfortschritt.

## Termine und Ressourcen

In der Terminsicht werden Soll- und Ist-Termine gegenübergestellt. Die Terminverschiebung eines Vorgangs aktualisiert dabei automatisch die davon betroffene Mitarbeiterereinsatz- und Auslastungsplanung, die geplanten Zahlungstermine und die Projektliquidität.

## Risikomanagement

Projektrisiken werden strukturiert am Projekt oder am Auftrag verwaltet und bewertet. Maßnahmen zur Vermeidung oder zur Minderung werden geplant und überwacht.

## Projektakte

Alle projektrelevanten Dokumente werden in der digitalen Projektakte abgelegt und können von allen Projektbeteiligten eingesehen und bearbeitet werden. Ebenso werden dort der gesamte Schriftverkehr (Briefe, Faxe, E-Mails) und Telefonnotizen verwaltet.

## Nutzen

- Sicherheit durch ein Höchstmaß an Transparenz
- Durch automatisierte Benachrichtigungen werden termin- bzw. budgetkritische Ereignisse in Echtzeit dem Projektverantwortlichen bzw. dem Vertreter gemeldet.
- Frühzeitiges Erkennen von Terminverschiebungen im Einkauf oder in der Fertigung ermöglicht ein aktives Einleiten von Maßnahmen und damit höhere Termintreue und Kundenzufriedenheit.
- Frühzeitiges Erkennen von Budgetüberschreitungen ermöglicht ein zeitnahes Gegensteuern, um den Projektertrag zu sichern.

## Highlights

- Projektmanagement in Echtzeit
- Ad-hoc Reporting inkl. grafischer Darstellung
- Automatisierte Benachrichtigung für alle projektrelevanten Ereignisse
- Aufgabengerechte Darstellung der Projektinformationen durch die verschiedenen Sichten
- Aktuelle Übersicht über den Bearbeitungsfortschritt
- Kostentransparenz bis auf Belegebene
- Flexibel einrichtbare Kalkulationsschemata
- Risikomanagement
- Digitale Projektakte

# MANAGEMENT-INFORMATIONSSYSTEM

## Projektcontrolling durch das Management

Mit Projektmappen können Projekte zusammen gefasst werden (z. B. alle laufenden Projekte, Projekte eines Kunden oder einer Kundengruppe, Projekte eines Projektverantwortlichen, Projekte einer bestimmten Auftragsart oder einer ausgewählten Produktgruppe). Die Projektmappe liefert pro Projekt alle wichtigen Schlüsselinformationen auf einen Blick. Zusammenfassende Auswertungen sind mit Hilfe der Projektkalkulationsschemata möglich. Werden zu einem Projekt detailliertere Informationen benötigt, sind diese nur einen Mausklick entfernt.

## Kostenrechnung

Alle projektrelevanten Buchungen (inkl. der intern geleisteten Projektstunden) werden automatisch in die Kostenrechnung übernommen.

## Reporting und Analyse

Berichte und Auswertungen können außerhalb von Microsoft Dynamics NAV in Excel (Jet Reports) oder mit Hilfe der Analyse- und Berichtswerkzeuge des Microsoft SQL-Servers erstellt werden.



Abbildung: Projektliste

## Highlights

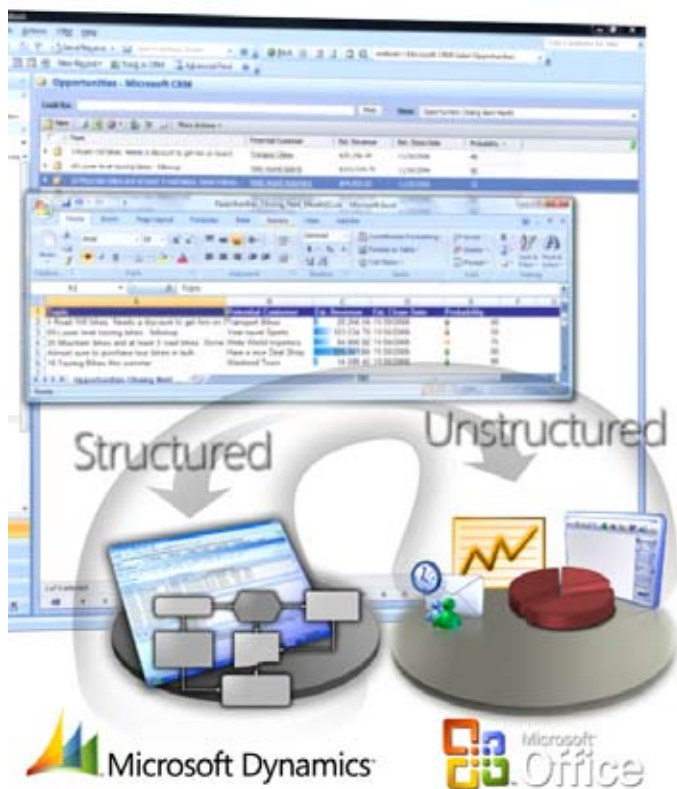
- Projektübergreifende Auswertung mit Projektmappen
- amProject Cube, Ad-hoc Datenanalyse
- Jet Reports
- Kostenstellenrechnung
- Kostenträgerrechnung
- Profitcenterrechnung
- Interne Leistungsverrechnung

## Nutzen

- Abteilungsübergreifende Transparenz
- Einfaches und flexibles Berichtswesen als Basis für die Unternehmenssteuerung
- Entscheidungsrelevante Informationen auf Knopfdruck ermöglichen schnelle und sichere Entscheidungen
- Aus Daten werden Informationen.



# MICROSOFT DYNAMICS NAV FÜR EINE SOLIDE BASIS



## Ihren Mitarbeitern vertraut

Microsoft Dynamics funktioniert wie andere Microsoft-Software, die Ihnen und Ihren Mitarbeitern bereits vertraut ist.

## Leicht zu integrieren

Microsoft Dynamics basiert auf denselben Technologien wie Ihre derzeitigen Microsoft-Systeme.

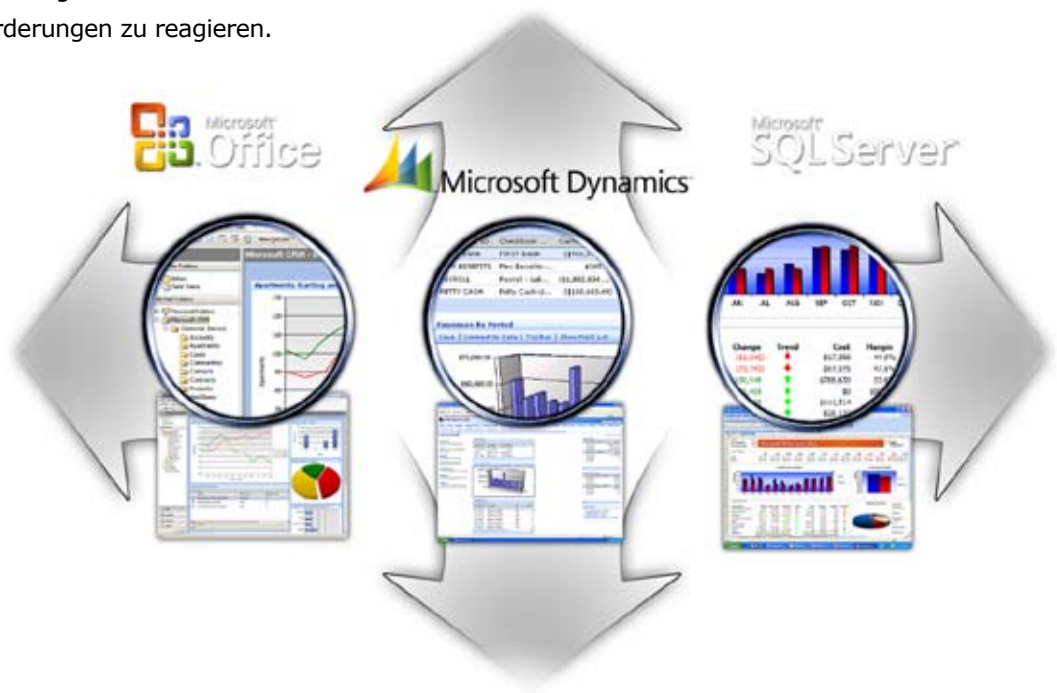




# MICROSOFT DYNAMICS NAV FÜR EINE SOLIDE BASIS

## Basis sicherer Entscheidungen

Microsoft Dynamics ermöglicht es Ihnen, schnell und flexibel auf geänderte geschäftliche Anforderungen zu reagieren.



## Erfolgreichstes ERP-Produkt im Mittelstand

Microsoft Dynamics bedeutet Investitionssicherheit durch

- mehr als 73.000 Kunden weltweit,
- mehr als 13.500 Kunden in Deutschland sowie
- Installationen in mehr als 150 Ländern und langfristig ausgerichtete Weiterentwicklung sowie
- Supportgarantien.

# AMBALL BUSINESS-SOFTWARE KOMPETENZ IM PROJEKTGESCHÄFT

## Umfassende Kenntnisse Ihrer Anforderungen

amProject für Projektabwicklung und -controlling wurde praxisnah in Projekten aus dem Mittelstand realisiert und laufend weiterentwickelt.

Durch ein aktives Projekt- und Risikomanagement erkennen Sie Risiken frühzeitig und können rechtzeitig entgegensteuern. Mit dieser Software steuern Sie die Umsetzung Ihrer Kundenaufträge und haben in jeder Phase des Projekts Transparenz über die Ergebnissituation. Das bedeutet für Sie einen garantiert erfolgreichen Projektabschluss.

Durch den modularen Aufbau wird die Anwendung in unterschiedlichen Branchen erfolgreich eingesetzt:

- Anlagenbau
- Apparate-/Sondermaschinenbau
- Architektur- und Ingenieurdienstleister
- Forschung und Entwicklung
- Maschinenbau
- Messebau
- Projektabwickler
- System-/Softwarehäuser
- Unternehmensberatung

## REFERENZKUNDEN

- Bernd Münstermann GmbH & Co. KG



D-48291 Telgte  
[www.muenstermann.com](http://www.muenstermann.com)

- CBP München



D-80807 München  
[www.cbp.de](http://www.cbp.de)

- Expotechnik GmbH



65232 Taunusstein  
[www.expotechnik.com](http://www.expotechnik.com)

- Hörmann Logistik GmbH



D-80992 München  
[www.hoermann-logistik.de](http://www.hoermann-logistik.de)

- Maschinenfabrik Lauffer GmbH & Co. KG



D-72160 Horb  
[www.lauffer.de](http://www.lauffer.de)

- M. Braun Inertgas-Systeme GmbH



D-85748 Garching  
[www.mbraun.de](http://www.mbraun.de)

- Messeprojekt GmbH



04356 Leipzig  
[www.messeprojekt.de](http://www.messeprojekt.de)

- MLOG Logistics GmbH



D-74076 Heilbronn  
[www.mlog-logistics.com](http://www.mlog-logistics.com)

- Schiller Automatisierungstechnik GmbH



D-94486 Osterhofen  
[www.schiller-gmbh.net](http://www.schiller-gmbh.net)

- TGE Marine Gas Engineering GmbH



D-53175 Bonn  
[www.tge.net](http://www.tge.net)

- WERNER SOBEEK ENGINEERING & DESIGN



D-70597 Stuttgart  
[www.wernersobek.com](http://www.wernersobek.com)

# AMBALL BUSINESS-SOFTWARE IHR PARTNER SEIT ÜBER 30 JAHREN

Um ein modernes Informationssystem optimal nutzen zu können, bedarf es einer qualifizierten Dienstleistung: Es geht um fundierte Beratung, kompetente Umsetzung und dauerhaften Service. amball business-software ist im Dienstleistungs- und Servicesektor bekannt für Kompetenz bei der ganzheitlichen Einführung integrierter Systeme und versteht sich als Komplettanbieter für Software, Technologie und Dienstleistungen. Gefordert sind organisatorische und betriebswirtschaftliche Beratungen.

Seit über 30 Jahren gelingt es amball, ERP-Projekte in hoher Qualität und innerhalb der gesetzten Zeit- und Budgetrahmen einzuführen. So ist eine Projektmethodik entstanden, die auf langjährige Erfahrungen baut und so eine optimale Voraussetzung für erfolgreiche Projektrealisierung ist. Alle amball-Mitarbeiter haben

fundierte Branchenkenntnisse und betriebswirtschaftliche Erfahrungen und bilden sich laufend weiter. Als Gold Certified Partner der Microsoft sind wir bei amball dem hohen Qualitäts-Standard verpflichtet.

Wir durchlaufen und bestehen jährlich erfolgreich das Microsoft Zertifizierungsprogramm, das auch die Fachkompetenz der Partner-Mitarbeiter prüft. Zu den angebotenen Business-Lösungen gehören unter anderem Microsoft Dynamics NAV und Microsoft Dynamics CRM sowie verschiedene Branchenlösungen. Abgerundet wird das Lösungsangebot durch Produkte im Bereich Enterprise

Content Management und Business Intelligence.

Geben Sie Ihr Projekt vertrauensvoll in erfahrene Hände. amball business-software ist einer der führenden Partner für Microsoft Dynamics-Lösungen.



Weitere Informationen finden Sie unter

[www.amball.de](http://www.amball.de)

**Weitere Informationen unter:**

+ 49 (0) 911/527 97-0

[www.amball.de](http://www.amball.de)

**amball business software**

Nordostpark 12-14 | D-90411 Nürnberg

Phone +49 (0) 911/527 97-0 | Fax +49 (0) 911/527 97-50

[info@amball.de](mailto:info@amball.de) | [www.amball.de](http://www.amball.de)

© 2011 amball business-software. Alle Rechte vorbehalten.



**Microsoft** Partner

Gold Enterprise Resource Planning