

# COMARCH

## ERP



## **Comarch ERP Enterprise**

Eine neue Dimension der Digitalisierung



”

Mit Comarch ERP Enterprise, einem der modernsten ERP-Systeme auf dem Markt, kann der Mittelstand schnell individuelle Geschäftsideen umsetzen. Weil unsere Kunden die Arbeit mit unserer Lösung u.a. wegen der Usability, Funktionalität, internationalen Ausrichtung und mobilen Einsatzfähigkeit schätzen, geben sie uns sehr gute Bewertungen bei der Kundenzufriedenheit.”

Michael Steinberger

Vorstand Entwicklung  
Comarch Software & Beratung AG



# Warum Comarch ERP Enterprise?

Comarch ERP Enterprise ist ideal für Unternehmen, die mit einer ERP-Einführung neu durchstarten möchten, sei es, indem sie Prozesse revolutionieren, neue Geschäftsbereiche eröffnen, in neue Länder vordringen oder sich auf tiefgreifende Veränderungen am Markt vorbereiten und auf diese reagieren. Um Unified Commerce gewinnbringend umzusetzen und Kunden ein einmaliges Einkaufserlebnis auf allen Kanälen zu bieten, ist die Integration mit Webshops und PoS-Frontends bereits in Comarch ERP Enterprise vorbereitet. Auch die Realisierung von Industrie 4.0 und Internet of Things (IoT) ist im offenen ERP-System bereits angelegt. Die Prozessdaten aus der Produktion werden über die Comarch IoT MES Anwendung an Feinsteuerungs- z.B. dem Comarch MES oder Qualitätsmanagement-Systeme übergeben. Die Comarch ERP Omnichannel-Lösungen für den Handel und Industrie 4.0 für die Fertigung – oder beides in Kombination – und einen starken, koordinierten Auftritt.

Comarch ERP Enterprise ist 100% Cloud-fähig und wird z. B. bei Blizzard, Victorinox, Sonax oder Bringmeister erfolgreich eingesetzt. Neben Multi-Site gehören die Sprach- und Länderversionen zu den Highlights des wiederholt preisgekrönten ERP-Systems, das z. B. für Projekte mit Zalando, Falke und KiK ausgezeichnet wurde.



## Vorteile, die überzeugen

- 100% webbasiert
- Intuitive und moderne Benutzeroberfläche
- Multi-Site-Fähigkeit
- Internationalität
- Mobile ERP-Prozesse durch moderne Frontends
- Offene Architektur
- Datentransparenz
- Industrie 4.0 und Internet of Things (IoT)
- Rasche Einführung
- Geringerer Wartungsaufwand
- Branchenunabhängig
- Einfache und benutzerfreundliche Bedienung
- Zufriedenere und motivierte Benutzer



# Einsatzgebiete und Branchenlösungen

Comarch ERP Enterprise ist eine branchenunabhängige Standard-ERP-Software mit einem Cross-Industry-Ansatz, d.h. es bietet umfassende Funktionalität und breitem Leistungsspektrum sowohl für die Industrie als auch für den Handel. Die Software hat sich beim Einsatz in einer Vielzahl von Branchen und Segmenten bewährt.

## Aktuelle Einsatzgebiete von Comarch ERP Enterprise:



Großhandel und dem stationären Handel  
(Verkaufsstellen/Stores)



Onlinehandel



Elektro- und Elektronikindustrie



Mechatronik



Nahrungsmittelindustrie



Bekleidung und Textilien (Fashion)



Glas und Keramik



Maschinen-, Anlagen- und Werkzeugbau



Blech- und Metallverarbeitung



Hightechindustrie



Chemische Industrie



Baustoffindustrie /-handel

## Comarch ERP Enterprise als Basis für Branchenlösungen

Die moderne Softwaretechnologie von Comarch ERP Enterprise bietet eine ideale Basis für Branchen- und Funktionslösungen. Partner von Comarch entwickeln auf Basis der Comarch-ERP-Enterprise-Plattform weitere AddOns und Frameworks, die branchenspezifische Anforderungen abbilden:

### Ausgewählte Branchenlösungen mit Comarch ERP:

- Bekleidung, Textil, Schuhe, Sport (Anbieter: ImPuls AG)
- Varianten-Management für z.B. Möbel, Türen, Rollläden, Schließanlagen (Anbieter: VLEXsoftware gmbh)
- Stahlhandel (Anbieter: KI GmbH)



VICTORINOX

## Mehr User Experience und Effizienz bei der Victorinox AG

**Branche:** Fertigung

**Auswahlkriterium:** Plattform- und Datenbankunabhängigkeit

Comarch ERP Enterprise ermöglicht es der Victorinox AG, die Auftragserfassungszeit – und damit auch die Kosten – um 50% zu reduzieren. Die Hauptunterschiede zwischen Comarch ERP und der alten Lösung liegen in der einfacher zu bedienenden Benutzeroberfläche, der browserbasierten Softwarelösung und der permanenten Verfügbarkeit aller Funktionen sowie in der Multi-Site-Umgebung. Die Akzeptanz im Unternehmen ist hoch und die Anlernzeiten bei neuen Mitarbeitern sind extrem kurz. Als browserbasierte Lösung erleichtert Comarch ERP Enterprise die Installation bzw. Einsatz an unterschiedlichen Standorten. Es wird nur ein Browser für die Bedienung benötigt. Nach dem Modell von Plug & Play sind keine zusätzlichen Software-Komponenten auf dem Client notwendig.

”

Große Vorteile sehen wir darin, dass Comarch ERP Enterprise 100% webfähig ist, wie auch datenbank – und plattformunabhängig funktioniert – es sind dadurch alle Funktionen permanent und überall verfügbar. Die Software kann standortunabhängig im Webbrowser ausgeführt werden.“

Rosmarie Zuber

Manager Group IT Business Applications,  
Victorinox

Zur Case Study





**Bringmeister.de**

## Effiziente Steuerung der Logistik bei Bringmeister

**Branche:** E-Commerce

**Auswahlkriterium:** Effizientes ERP-System

Um dem Anspruch „Immer frisch und immer pünktlich“ gerecht zu werden, bedurfte es einer ERP-Lösung, welche nicht nur über eine Shop-Anbindung verfügt, sondern auch noch eine Reihe von Sonderfunktionen bietet: Die Integration einer neuen Tourenplanung und einer Kassen- und Fahrerabrechnung war ebenso wichtig wie die parallele Kommissionierung, welche aufgrund des gemischten Sortiments (Fleisch, Trocken-, Frisch- und Tiefkühlware) essenziell für den Online-Supermarkt ist. Zudem mussten für die Kommissionier-Prozesse eine Bizerba-Waagen-Anbindung für Gewichtsware sowie individuelle Scanner-Prozesse ermöglicht werden. Die ERP-Lösung von Comarch ist perfekt mit dem neuen Online-Shop verbunden und steuert die dahinter stehende Logistik höchst effizient. Dank dieser Leistungsfähigkeit ist Bringmeister in der Lage, ihre Kunden Montag bis Samstag nach einem selbst gewählten Lieferfenster zuverlässig zu beliefern.

Zur Case Study

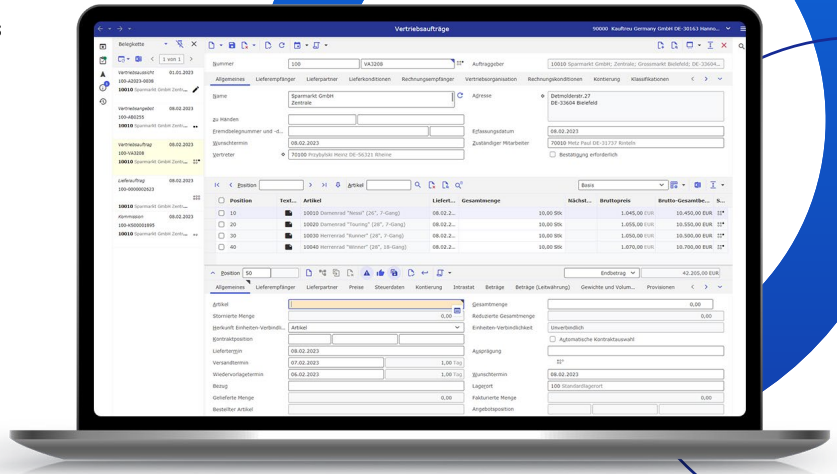


# Die wichtigsten Funktionsbereiche im Überblick

Comarch ERP Enterprise ermöglicht die umfassende Steuerung aller betriebswirtschaftlichen Prozesse im Unternehmen. Im Folgenden erhalten Sie einen kurzen Überblick über Funktionen und Nutzen in den wichtigsten Bereichen

## Vertrieb

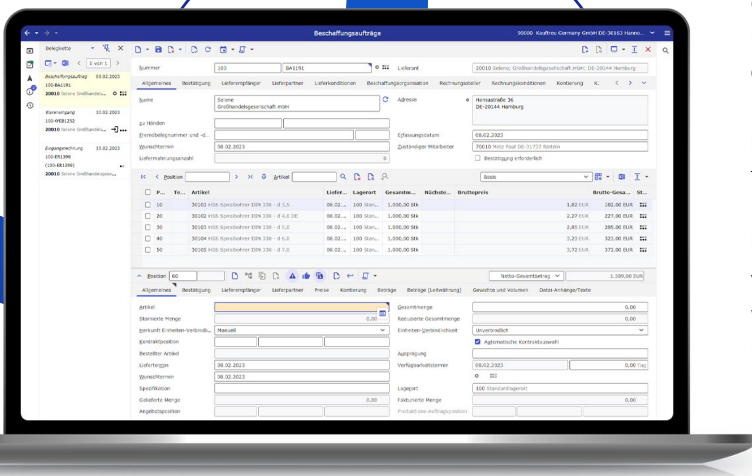
Ein effizienter und flexibler Vertrieb ist erfolgsentscheidend. Um eine reibungslose Bestellabwicklung und schnelle Lieferung zu garantieren, wird in Comarch ERP Enterprise vom Angebot über den Auftrag und die daraus resultierenden Dokumente wie Rechnungen bis hin zu den Vertriebsanalysen der ganze Vertriebsprozess effizient gesteuert und automatisiert. Die Omnichannel-Vertriebs-Funktionalität erlaubt darüber hinaus die Anbindung an beliebige Vertriebskanäle wie Marktplätze, Webshop-Lösungen, wie den Comarch Webshop, Oxid, Magento oder Shopware, Kassenslösungen wie den Comarch PoS, mobile Vertriebslösungen oder Call-Center. So gelingt die Umsetzung von state-of-the-art Omnichannel-Strategien garantiert.



Vertrieb – Vertriebsaufträge

## Beschaffung

Ihre Kunden erwarten pünktliche Lieferung. Der optimale, reibungslose Warenfluss ist hierfür Grundvoraussetzung. In Comarch ERP Enterprise werden Prozesse, wie z. B. Wareneingang, Bestandsführung und Kontrolle der Eingangsrechnungen durch die Integration mit den anderen Frameworks gesteuert. In einem System und auf einen Blick lässt sich also die Beschaffung, eingebettet in die gesamte Prozesskette, verfolgen. Dabei wird der Anwender durch anpassbare Cockpits mit vielfältigen Funktionen und Ansichten zur transparenten Darstellung der Prozessdaten unterstützt. Die komplexen Beschaffungskonditionen lassen sich komfortable in einer Anwendung für Beschaffungspreise verwalten bzw. weitere Rahmenvereinbarungen werden in Form von Beschaffungskontrakten in Comarch ERP Enterprise verwalten.

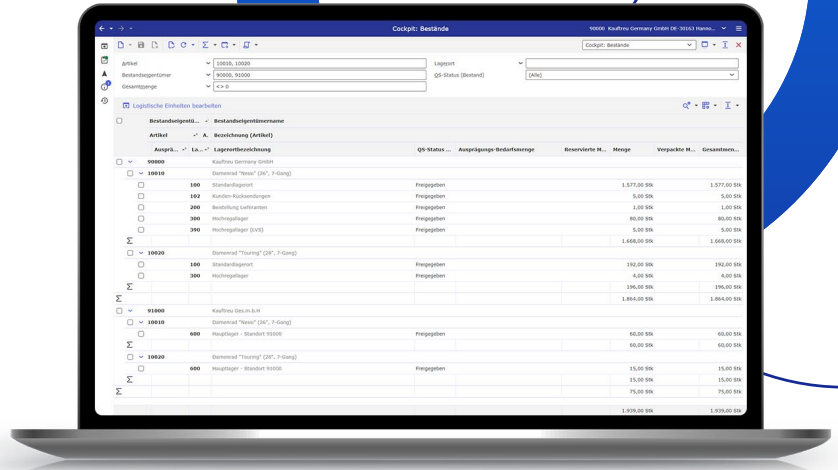


Beschaffung – Beschaffungsaufträge

## Lagerlogistik

Effiziente Lagerlogistik hilft, viel Geld zu sparen. Dabei schlägt die Lagerfläche ebenso zu Buche wie die Wege bei der Kommissionierung oder die Ordnung und Auffindbarkeit. Hier setzt Comarch ERP Enterprise an mit einer flexiblen Lagerlogistik für die Lagerung Ihrer Artikel, die Kommissionierung sowie den Transport vom Wareneingang über alle Stufen der Produktion oder Lagerung bis zum Wareneingang. Die Lagerhaltung von Artikel kann in Lager-Mengeneinheiten, aber auch in bestandsgeführten Verpackungseinheiten (z.B. 1 Palette = 10 Karton = 100 Stück) erfolgen. Eine weitere Funktion ist die Bestandsführung in parallele (nicht umrechenbare) Mengeneinheiten, die auch eine Bestandsführung in unterschiedlichen Maßeinheiten z.B. Stück und Kilogramm ermöglicht.

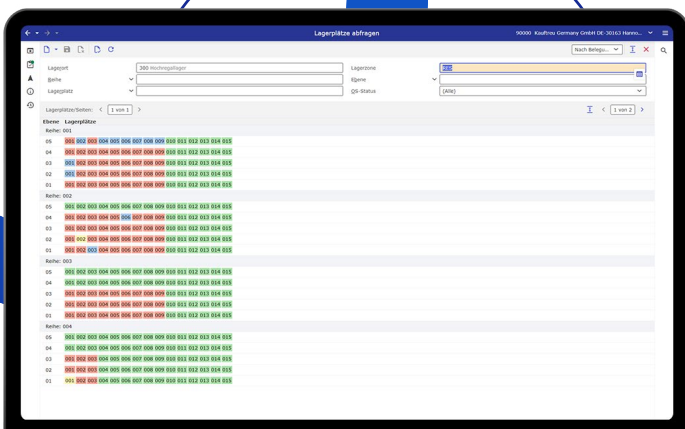
Jegliche Bestandsbuchung ist einem Bestandseigentümer zugeordnet, so dass in der Lagerhaltung auch komplexere Besitzverhältnisse (z.B. Konsignation, Unternehmensverbund, Multi-Site) der Lagerbestände abbilden lassen.



Lagerlogistik – Bestände

## Lagerplatzsteuerung

Durch mehrstufigen Lagerstrukturen mit Lagerorten, -zonen und -plätzen, ob als Hochregal oder Blocklager, können Sie die in Ihrem Unternehmen genutzten Lagerstrukturen in Comarch ERP Enterprise 1:1 abbilden. Durch Ein-, Auslagerungs- und Kommissionier- oder Cross-Dockingstrategien lassen sich sehr flexibel, die unterschiedlichsten Szenarien für die Steuerung in einer komplexen Lagerstruktur abbilden. Die Strukturen und Funktionen in dem Framework Lagerplatzsteuerung lassen auch die Verwaltung von Lagerbeständen von unterschiedlichsten Bestandseigentümer zu, dieses unterstützt insbesondere die Prozessabwicklung von Unternehmungen in einem Firmenverbund (Multi-Site). Die Abwicklung der Prozesse in strukturierter Lagerorganisation wird durch den Einsatz von mobilen Frontends optimiert für den Einsatz auf unterschiedlichen Endgeräten (Scanner, Handy, Tablet) und speziell ausgerichtet für unterschiedliche Lagerprozesse (z.B. Wareneingang, Umlagerung, Inventur, etc.).

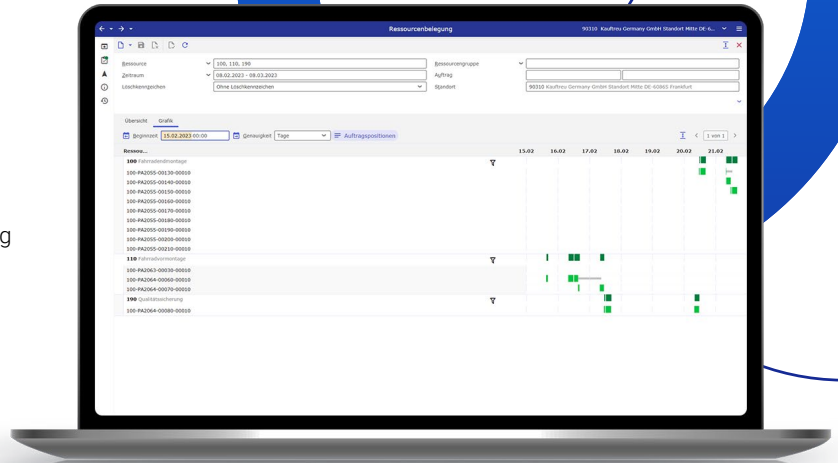


Lagerplatzsteuerung – Lagerplätze abfragen



## Produktion

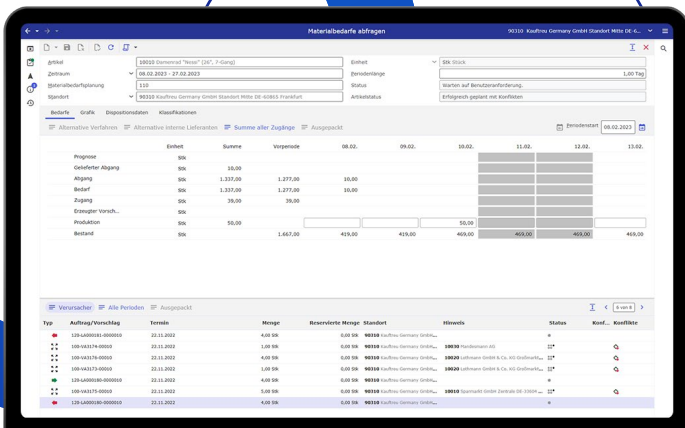
Als Fundament zur Planung und Steuerung Ihrer Produktion erhalten Sie eine umfassende Fertigungslösung mit Planungs- und Steuerungsfunktionen für Serien-, Auftrags-, Einzel-, Varianten- und Prozessfertigung – auch in komplexen Mischformen. Dabei unterstützt Comarch ERP Enterprise alle relevanten Konzepte auf allen benötigten Handlungsebenen: Beispielsweise Make-or-Buy-Entscheidungen, Kanban oder Just-in-Time, diskrete oder segmentierte Fertigung oder auch chargen- oder seriennummernbasierte Produktion. Das integrierte Qualitätsmanagement rundet die Funktionsvielfalt von Comarch ERP Enterprise im Bereich Produktion ab. Durch den Business-Integration-Service können einfach externe Prozessdaten (z.B. BDE-Meldungen) von externen Systemen verarbeitet werden. Die Digitalisierung der Geschäftsprozesse in Richtung Industrie 4.0 wird durch Integration von Comarch IoT MES ermöglicht. Dabei lassen sich einfach und flexibel weitere Systeme zur Steuerung der Produktionsprozesse anbinden. Multi-Site) der Lagerbestände abbilden lassen.



Produktion – Ressourcenbelegung

## Disposition

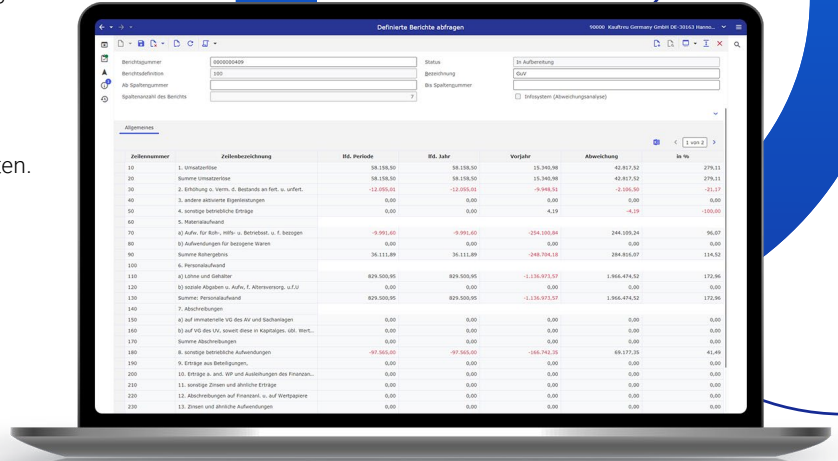
Gute Planung ist die Grundlage des Unternehmenserfolges. Comarch ERP Enterprise liefert Funktionen für die kurz- mittel- und langfristige Planung des Materialbedarfs wie auch des Ressourceneinsatzes (MRPII bzw. APS). Kurzfristige Planungs- oder Bedarfsänderungen sind kein Problem mehr, denn mit Comarch ERP Enterprise können Sie die Planung erneut starten und auch in vielen parallelen Szenarien planen. Mit dem Multi-Site Ansatz von Comarch ERP Enterprise lassen sich Materialbedarfsplanungen auch für mehrere Unternehmensstandorte oder verbundene Unternehmen einfach abbilden. Für die Warenverteilung werden Verteilvorschläge ermittelt, die für die Abwicklung der Intralogistik in Verteilaufträge überführt werden.



Disposition – Materialbedarfe abfragen

## Finanzbuchhaltung

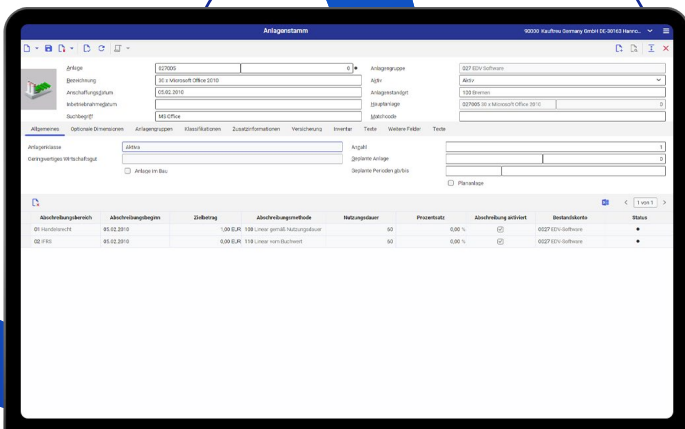
Hierarchische Organisationsstrukturen, die Fähigkeiten zur Abbildung von Verbandsstrukturen und zur Abwicklung einer Vielzahl von Abzügen machen die moderne Finanzbuchhaltung aus. Eine wichtige Komfortfunktion stellen die Belegarten als Steuerinstrument der Buchungsprozesse dar, mit denen sich, z. B. durch Vorschlagswerte für Pflichtfelder, viele Buchungsvorgänge weitgehend automatisieren lassen. Ein weiteres Highlight ist die Offenheit für Daten-In- und -Outputs. Bei den Auswertungen besteht neben einer Vielzahl von Standardberichten die Möglichkeit, Listen durch freie Auswahl, Sortierung und Summierung variabel zu gestalten.



Finanzbuchhaltung – Berichte abfragen GuV

## Anlagenbuchhaltung

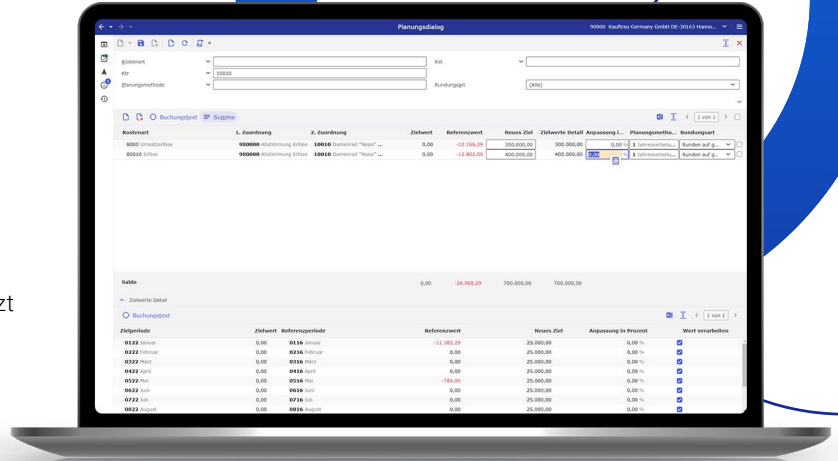
Anlagenrelevante Belege aus der Finanzbuchhaltung können direkt in der Anlagenbuchhaltung weiterverarbeitet werden. Die Funktionalität umfasst das gesamte Spektrum der Anforderungen bei der Verwaltung von Anlagegütern hinsichtlich Abschreibungen, Versicherungswerten, Plananlagen und Reparaturkosten. Die freidefinierbaren Abschreibungsmethoden und Bilanzierungseinheiten ermöglichen die Darstellung von unterschiedlichen Abschreibungsansätzen nach Handels- oder Steuerrecht. Die erfassten bzw. ermittelten Werte in der Anlagenbuchhaltung werden als Buchungsvorgänge an die Finanzbuchhaltung bzw. an das Controlling übergeben. Die Anlagenbuchhaltung liefert damit dem Management die Grundlage für betriebliche Entscheidungen bezüglich des Anlagevermögens. Außerdem bieten auch Cockpits einen umfassenden Überblick über Belege und Salden in diversen zeitlichen und sachlichen Darstellungsvarianten.



Anlagenbuchhaltung – Anlagenstamm

## Controlling

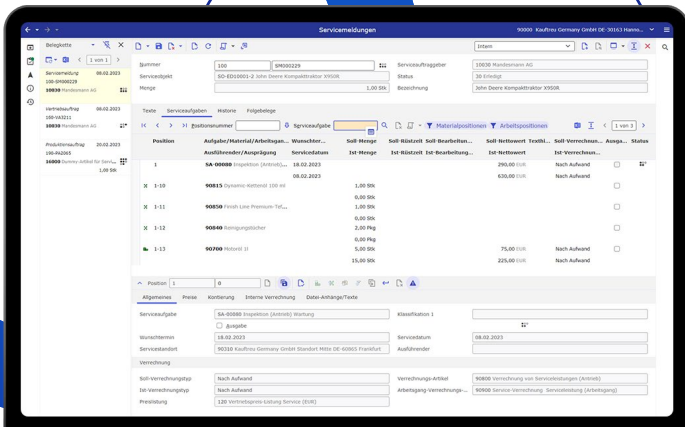
Mit Comarch ERP Enterprise bekommen Sie den besseren Durchblick, den der Bereich Controlling ist ein in die Zukunft gerichtetes Controlling, ermöglicht die Abbildung verschiedener Entwicklungsszenarien und liefert so die Datenbasis für mögliche strategische Entscheidungen. Das Controlling kann gleichfalls dazu genutzt werden, Kosten, Leistungen und Erlöse aus der Vergangenheit zu analysieren und dabei Tendenzen aufzeigen. Neben der klassischen Kostenstellen- und Kostenträgerrechnung steht auch die kostenrechnerische Betrachtung von Projekten, Betriebseinheiten und mit frei definierbaren Controlling-Dimensionen (wie Kunde, Vertreter, Artikel, Region, etc.) zur Verfügung. Dabei können alle gängigen Kostenrechnungsphilosophien wie etwa Voll- und Teilkostenrechnung, Deckungsbeitragsrechnung oder Grenzplankostenrechnung berücksichtigt werden. Ergänzt werden die Controlling Funktionen durch zahlreiche Features für den Bereich Planung und Budgetierung.



Controlling – Planungsdialog

## Service

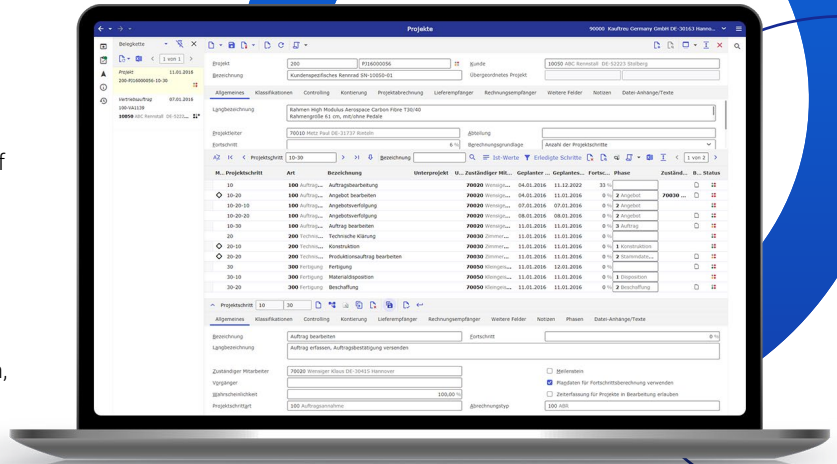
Egal ob bei der Wartung des eigenen Maschinenparks oder bei Service und Wartung von Geräten aus eigener Produktion oder im Auftrag des Herstellers, Comarch ERP Enterprise unterstützt Sie im Bereich Service umfassend. Dank der automatisierten Erzeugung von Servicemeldungen, der Abwicklung und Verrechnung von Serviceleistungen, und Neugeräteversendung wird Ihr Serviceteam bei jedem Schritt aktiv unterstützt. Die Abbildung von Wartungsverträgen und die Wartungsplanung erleichtern die Arbeit zusätzlich.



Service – Servicemeldungen

## Projektmanagement

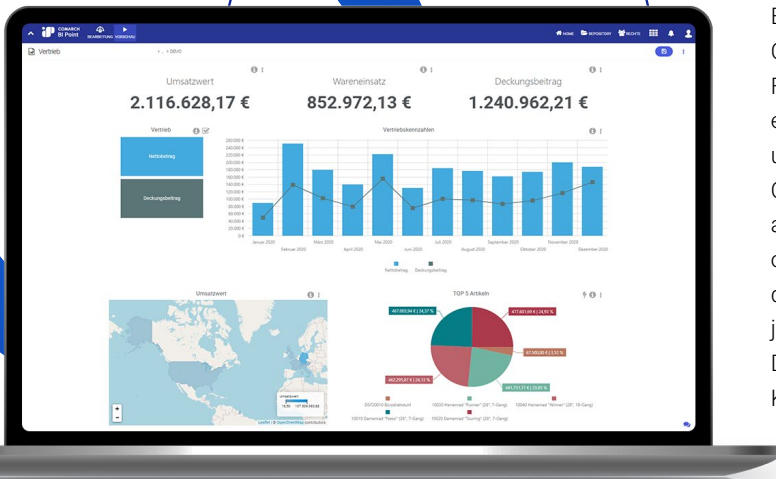
Projektbasiertes Arbeiten erfordert entsprechende Werkzeuge, um den Überblick über Projekte, deren Umsetzung, Erfolg und Kosten zu bewahren. Mit Comarch ERP Enterprise lassen sich kunden- und unternehmensinterne Projekte einfach überwachen und abrechnen. Die enge Verzahnung mit anderen Funktionsbereichen der Materialwirtschaft erlaubt es, auf einfache Weise projektbezogenen Material zu beschaffen oder zu produzieren. Mit der integrierten Zeiterfassung können aufgewendete Zeiten und Tätigkeiten für ein Projekt dokumentiert, ausgewertet und abgerechnet werden. Die Abrechnung von Projektleistungen erfolgt nach unterschiedlichen Kriterien, z.B. nach Meilensteinen, Projektfortschritt oder zu einem definierten Zeitpunkt.



Projekte – Ansicht Projektstruktur

## Business Intelligence

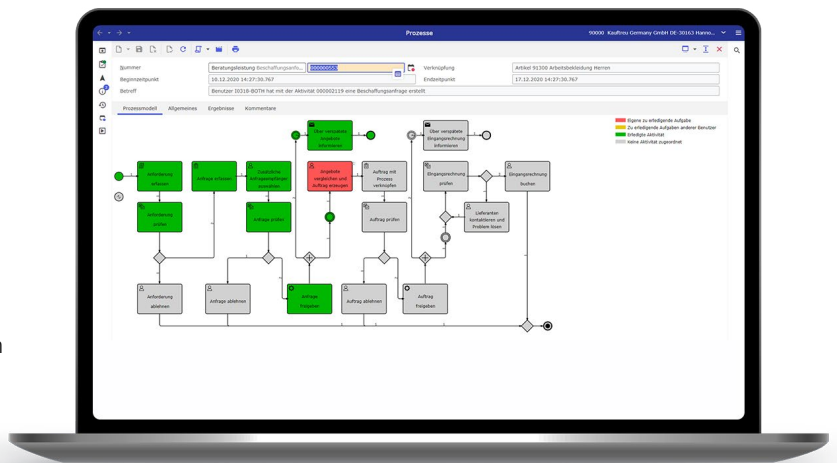
Das integrierte Comarch BI bietet mit Standard Cubes für die Bereiche Vertrieb, Beschaffung, Lagerlogistik, Produktion, CRM, Service, Lagerplatzsteuerung, Controlling und Finanzbuchhaltung stets aktuelle Informationen, um Ihnen eine verlässliche Entscheidungsgrundlage auf operativer und strategischer Ebene zu geben. Die ergonomische Oberfläche und einfache Berichtserstellung helfen dabei, allen Mitarbeitern den Zugang zu relevanten Informationen ohne großen Schulungsaufwand zu erleichtern. Auf Basis der vorhandenen Fakten und Dimensionen werden für jeden Standard Cube bereits vordefinierte Berichte und Dashboards mit den wichtigsten betriebswirtschaftlichen Kennzahlen bereitgestellt.



Comarch ERP BI Cubes – Beispiel Dashboard Vertrieb

## Workflow-Management

Mit dem Workflow-Tool in Comarch ERP Enterprise lassen sich auf einfache und schnelle Weise unternehmensspezifische Prozesse abbilden und automatisieren. Egal, ob einfache regelbasierte Bestätigungsprozesse oder komplexe Collaboration-Szenarien innerhalb der Konzernstruktur oder Supply Chain – jedem Mitarbeiter werden die ihm zugewiesenen Aufgaben zugestellt und deren Erledigung überwacht.

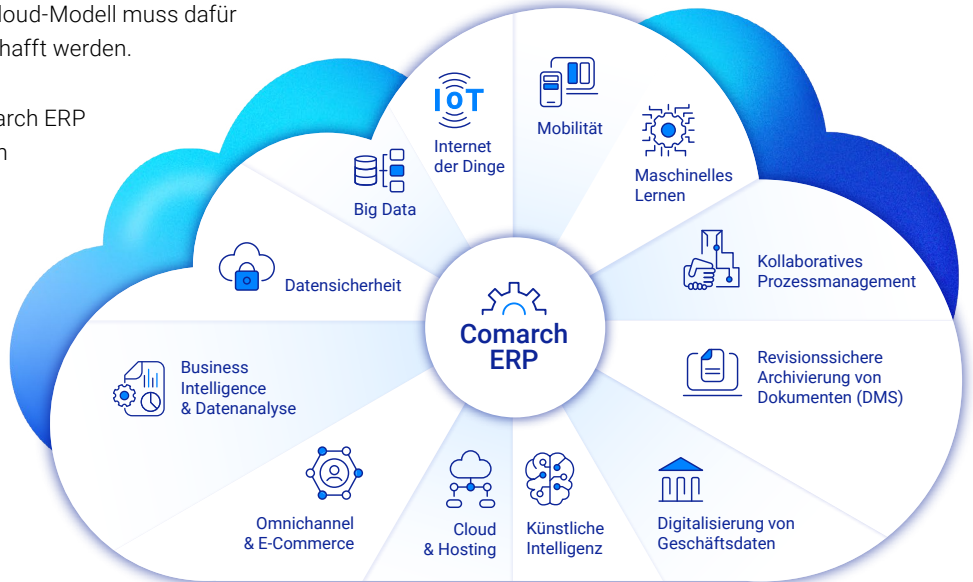


Workflow – Beispiel Prozessdefinition Beschaffungsanforderung

# Comarch ERP 4.0: Unternehmens-IT nach dem Baukastenprinzip

Ein wichtiger Garant für die Zukunftsfähigkeit von Comarch ERP Enterprise ist die Umsetzung des ERP 4.0 Konzepts. Es zielt darauf ab, rund um Comarch ERP Enterprise ein breites Portfolio voll integrierter Speziallösungen anzubieten, welche auf die besonderen Bedürfnisse einzelner Anwendergruppen und Unternehmensbereiche zugeschnitten sind. Diese eigenständigen Lösungen für Dokumentenmanagement, EDI, Business Intelligence, Mobilen Vertrieb sowie die vollintegrierten Vertriebskanal-Front-Ends für PoS (Kassenlösung) und Webshop können jederzeit in Unternehmen, die Comarch ERP Enterprise verwenden, aktiviert werden, um den Funktionsumfang der Unternehmenssoftware bei Bedarf zu erweitern. Bei dem Einsatz in einem Cloud-Modell muss dafür auch keine zusätzliche Hardware angeschafft werden.

Der Vorteil für Ihr Unternehmen: Ihr Comarch ERP Enterprise wird durch die Vermeidung von projektspezifischen Erweiterungen nahe am Standard gehalten, was künftige Aufwände für Systemverwaltung und Aktualisierungen auf ein Minimum beschränkt. Gleichzeitig haben Sie jederzeit die Möglichkeit, durch die Erweiterung mit Speziallösungen binnen kürzester Zeit neue Geschäftsideen umzusetzen.



## Integrierbare Lösungen



Dokumentenmanagement



Omnichannel Sales Plattform



Business Intelligence



Webshop



OCR



Kassenlösungen



EDI



Mobile Sales



IoT MES



Arbeitszeiterfassung



Asset Tracking



Backup & Sync

Mehr zu Comarch ERP 4.0 

## Prozessexzellenz, die sich bezahlt macht

Die Umsetzung vollintegrierter Prozesse mit Comarch ERP Enterprise über alle Unternehmensbereiche hinweg bringt deutliche Effizienzsteigerungen und Kosteneinsparungen, wie unsere Kunden vielfach bestätigen:



### VICTORINOX

- Auftragserfassungszeit und Kosten um 50% reduziert
- Enorme Reduktion der Stammdatenpflege

### SONAX®

- deutliche Verbesserung und Optimierung aller Prozesse



- Höhere Transparenz in Fertigung und Prozesssicherheit.
- Verkürzung des Zeitaufwands für Jahresabschluss um 50%



- frühere Terminüberschreitungen drastisch gegen Null reduziert
- Aufschlüsselung der Kosten für die Bestandteile von High-Tech-Produkten



- 338.400 Minuten Produktionszeit
- 3 Millionen Pakete
- 372.000 Paletten
- 18.000 Palettenplätze zur Verfügung
- 80% Just-in-Time



- Steigerung des Umsatzes
- Optimierter Bestellablauf für 50.000 Aufträge pro Jahr
- Produktionsrückmeldungen von drei Stunden auf 30 Minuten reduziert
- Durchlaufzeit bei „24h-Stunden-Bestellungen“ um 50% beschleunigt
- Erfassung der Bestandsänderungen in Echtzeit



- Abwicklung der kompletten Lagerlogistik im Onlinehandel



- Internationale Produktion rund um die Uhr
- Produktionsaufträge automatisch erzeugt und an Maschinen übermittelt
- Automatisierte Materialbeschaffung

Entdecken Sie mehr Referenzen auf unserer Website:

[Mehr Referenzen](#)





## Eine zukunftssichere Investition

Comarch ERP Enterprise bietet einen breiten Funktionsumfang für den Mittelstand und basiert auf einer Technologie, die Kosten spart und Erweiterungen ohne Probleme ermöglicht. Aufgrund des modularen Aufbaus bezahlen Sie nur für das, was Sie wirklich benötigen. Einsparungs- und Produktivitätssteigerungspotenziale lassen sich einfach und gewinnbringend umsetzen. Wegen der hohen Anbindungsfähigkeit des Systems lassen sich auch zukünftige Innovationen einfach in Comarch ERP Enterprise integrieren.

### Investitionssicherheit durch ein Produkt, das alle Anforderungen an ein modernes ERP-System erfüllt:

- Cloudfähig
- Plattformunabhängig
- Skalierbar

### Zukunftssicherheit in Produktion und Logistik mit Industrie 4.0

Die Zukunft der Produktion liegt in Industrie-4.0-Lösungen, die sich dank Comarch ERP Enterprise durch das Zusammenspiel von Internet of Things (IoT) und ERP flächendeckend umsetzen lassen. Eine wesentliche Rolle spielt dabei Comarch ERP Enterprise, welches alle Prozesse maßgeblich steuert und über eine IoT MES Anwendung mit den vernetzten Maschinen, Produkten, Menschen oder anderen Applikationen kommuniziert. Comarch setzt hier auf ein für kleine und mittelständische Unternehmen interessantes Modell. So müssen bestehende Fertigungsanlagen erst durch neue, teure Anlagen ersetzt werden, sondern die vorhandenen Maschinen können durch die Nachrüstung mit Sensoren und Aktuatoren, die mit der Comarch IoT MES Lösung

interagieren, intelligent gemacht werden. Diese ebenfalls von Comarch entwickelten Sensoren stehen schon heute in den unterschiedlichsten Varianten zur Verfügung, um etwa Temperaturen, Gaskonzentration, Abstände oder Druck zu messen. Die so gesammelten Daten werden von der IoT-Plattform verarbeitet, die alle prozessrelevanten Daten an Comarch ERP Enterprise sendet und auch die koordinierte Steuerung der Maschinen über die Aktuatoren übernimmt. Damit wird die selbst produzierende Fabrik schon heute Realität.

### Skalierbarkeit

Comarch ERP Enterprise ist nahezu beliebig skalierbar und lässt sich somit je nach Bedarf erweitern. Durch den modularen Aufbau lassen sich sowohl Funktionalitäten ergänzen, als auch die Anwenderzahl je nach Bedarf und Entwicklung des Unternehmens anpassen. Zudem ermöglicht Comarch ERP Enterprise die Integration zahlreicher Systeme rund um die Warenwirtschaft, um unterschiedliche Prozesse innerhalb eines Unternehmens zu unterstützen.

### Auch in der Cloud verfügbar

Alle Funktionen von Comarch ERP Enterprise können Sie auch aus einem der Comarch-Rechenzentren in Deutschland beziehen. Beim Betrieb in der Comarch Cloud entlasten Sie Ihr Eigenkapital zusätzlich, da sämtliche Investitionen in Hardware und Softwarelizenzen entfallen. Comarch garantiert, dass Ihre Daten nur innerhalb Deutschlands aufbewahrt und verarbeitet werden.

## Leistungsfähigkeit mit Auszeichnung ERP-System des Jahres

Comarch ERP Enterprise ist nicht nur – wie von international renommierten Analysten immer wieder bestätigt – technologisch eine Spitzenleistung, die Software wird bereits jetzt von mittelständischen Unternehmen als äußerst leistungsfähiges Produkt eingestuft. Comarch durfte bereits zahlreiche Preise und Auszeichnungen für Innovationen, fortschrittliche Technologien und die hohe Qualität der Lösung entgegennehmen. So wurde Comarch ERP Enterprise im Jahr 2013 wiederholt zum „ERP-System des Jahres“ gekürt. Der Wettbewerb zum „ERP-System des Jahres“ wird von der Zeitschrift ERP Management und dem Center for Enterprise Research (CER) an der Universität Potsdam durchgeführt.



**ERP-System des Jahres**  
Kategorie Versandhandel  
**2013**

**F A L K E**

**ERP-System des Jahres**  
Kategorie Textil  
**2013**



**ERP-System des Jahres**  
Kategorie E-Business  
**2011**

## Gartner

Die Vorzüge von Comarch ERP Enterprise finden auch international Anerkennung. So bescheinigt unter anderem das führende Analyse- und Beratungsunternehmen Gartner Comarch ERP Enterprise in seinem 2020 erschienenen Report „Magic Quadrant for Cloud ERP for Product-Centric Enterprises“ einen bemerkenswerten, spezialisierten Wert für Branchenvertikalen im europäischen Raum. Die Analyse umfasste IT-Lösungen für Handel, Produktion und Distribution. Comarch ist dabei eines der wenigen europäischen IT-Softwarehäuser, welche von den Gartner-Analysten erwähnt werden.

### Kundenzufriedenheit

In einer im Jahr 2021 durchgeführten Umfrage zur Kundenzufriedenheit bestätigen unsere Kunden den vorteilhaften Einsatz der Anwendung. Hohe Zufriedenheitswerte erlangt Comarch ERP Enterprise auch hinsichtlich der Unterstützung wichtiger Geschäftsprozesse und -strategien. So punktet das System unter anderem in den Bereichen Effizienzsteigerung, Kostenverringerung und Zeitersparnis. Zusammenfassend empfiehlt die überzeugte Mehrheit der Anwender Comarch ERP Enterprise gern weiter.



der befragten Kunden sind mit dem Produkt zufrieden



der befragten Kunden konnten Ihre Unternehmenseffizienz erhöhen



der befragten Kunden würden Comarch weiterempfehlen

Comarch ERP Enterprise-Zufriedenheitsbefragung





## ERP mit Webshop und Multichannel-Vertrieb bei Silkes Weinkeller

**Branche:** E-Commerce

**Auswahlkriterium:** Beliebig skalierbare Software

Aufgrund des stetigen Wachstums konnten die vorhergehenden ERP- Lösungen den Wünschen und Anforderungen von Silkes Weinkeller nicht mehr gerecht werden. Silkes Weinkeller wollte den vorhandenen Onlineshop mit einem Back-End-System ausstatten, das beliebig skalierbar ist. Innerhalb von kürzester Zeit sollte das neue System live gehen und Comarch konnte sowohl hinsichtlich Qualität als auch Schnelligkeit der Einführung überzeugen. Silkes Weinkeller kann mit Comarch ERP Enterprise auf ein integriertes System vertrauen, das skalierbar sowie erweiterbar ist und das Unternehmen somit für weiteres Wachstum vorbereitet.

[Zur Case Study](#)





## Internationale Fertigung & Industrie 4.0 bei Allied Vision Technologies

**Branche:** Fertigung

**Auswahlkriterium:** Effizientes ERP-System

”

Durch die Einführung von Comarch ERP Enterprise haben sich bei Allied Vision Technologies strukturierte Prozesse etabliert. Die Datenqualität hat sich stark verbessert, weil sich mit der Implementierung die Prozessunterstützung verbessert hat und deutlich weniger Workarounds erforderlich sind. Mittlerweile nutzen wir Comarch ERP Enterprise im Standard, was den Support noch schneller und besser macht. Die Web-Technologie ist nach wie vor ein großer Vorteil und reduziert den Aufwand, weitere Niederlassungen oder Unternehmen anzuschließen auf ein Minimum. Die Module und Funktionen verbessern sich von Release zu Release. Die Stabilität erhöht sich. Das Handling passt sich an die Gegebenheiten an. Die Standard-Funktionen von Comarch ERP Enterprise werden unternehmensweit genutzt und haben sich bewährt. Durch die individuellen Anpassungen ganzer Funktionen wurden die Prozessabwicklung optimiert, was ebenfalls super funktioniert. Hier haben wir ein Stückweit unsere Strategie geändert. Ich denke Comarch ist zukunftsorientiert und besitzt die richtige Ausrichtung.“

Ralf Gundermann

Leiter der Abteilung Business Process Applications  
bei Allied Vision Technologies

Zur Case Study



# Comarch ERP Enterprise weltweit im Einsatz



## Ein Starker Partner vor Ort

Comarch ERP Enterprise ist ein Produkt der Comarch AG, eines führenden Anbieters von ERP-Lösungen für den Mittelstand. Die Comarch AG entwickelt seit 40 Jahren betriebswirtschaftliche Standardsoftware für den Mittelstand und steht für Kundenorientierung, Verlässlichkeit und Sicherheit. Mit 300 Mitarbeitern ist die Comarch Group an 10 Standorten in Deutschland, Österreich und der Schweiz präsent. Die Comarch AG ist Teil des Comarch Konzerns, der mit 85.000 Kunden weltweit aktiv ist. Mit Comarch ERP Enterprise profitieren Sie von einer Software der modernsten Generation. Zum Fullservice-Angebot von Comarch gehört natürlich auch, dass Comarch ERP Enterprise ebenso als Cloud-Service bezogen werden kann.



### Hauptsitz Comarch AG

Riesstraße 16  
80992 München  
Tel. +49 89 1 43 29 0  
Fax +49 89 1 43 29 11 14

[info@comarch.de](mailto:info@comarch.de)

[Zum Kontaktformular](#)



## Über Comarch

Comarch ist ein 1993 gegründetes globales Software-Unternehmen und Anbieter von innovativen IT-Produkten und Dienstleistungen. Über 7.000 Comarch Mitarbeiter sind in 59 Ländern für Kunden im Einsatz. Das Portfolio umfasst z.B. Business-Software für Branchen wie Fertigung und Handel (ERP, MES, Loyalty Marketing, ICT) sowie Lösungen für den elektronischen Datenaustausch und E-Invoicing, welche bei zahlreichen großen Unternehmen im Einsatz sind. Auch in Bereichen wie E-Health, Telekommunikation, Banking & Versicherungen ist der IT-Konzern aktiv. Dank hoher Investitionen in Forschung und Entwicklung bietet Comarch ein umfassendes Spektrum innovativer IT-Lösungen, welche bei Kunden und Analysten einen hohen Stellenwert genießen. In Deutschland, Österreich und der Schweiz verfügt Comarch über zehn Standorte.

Copyright © Comarch 2023. Alle Rechte vorbehalten.